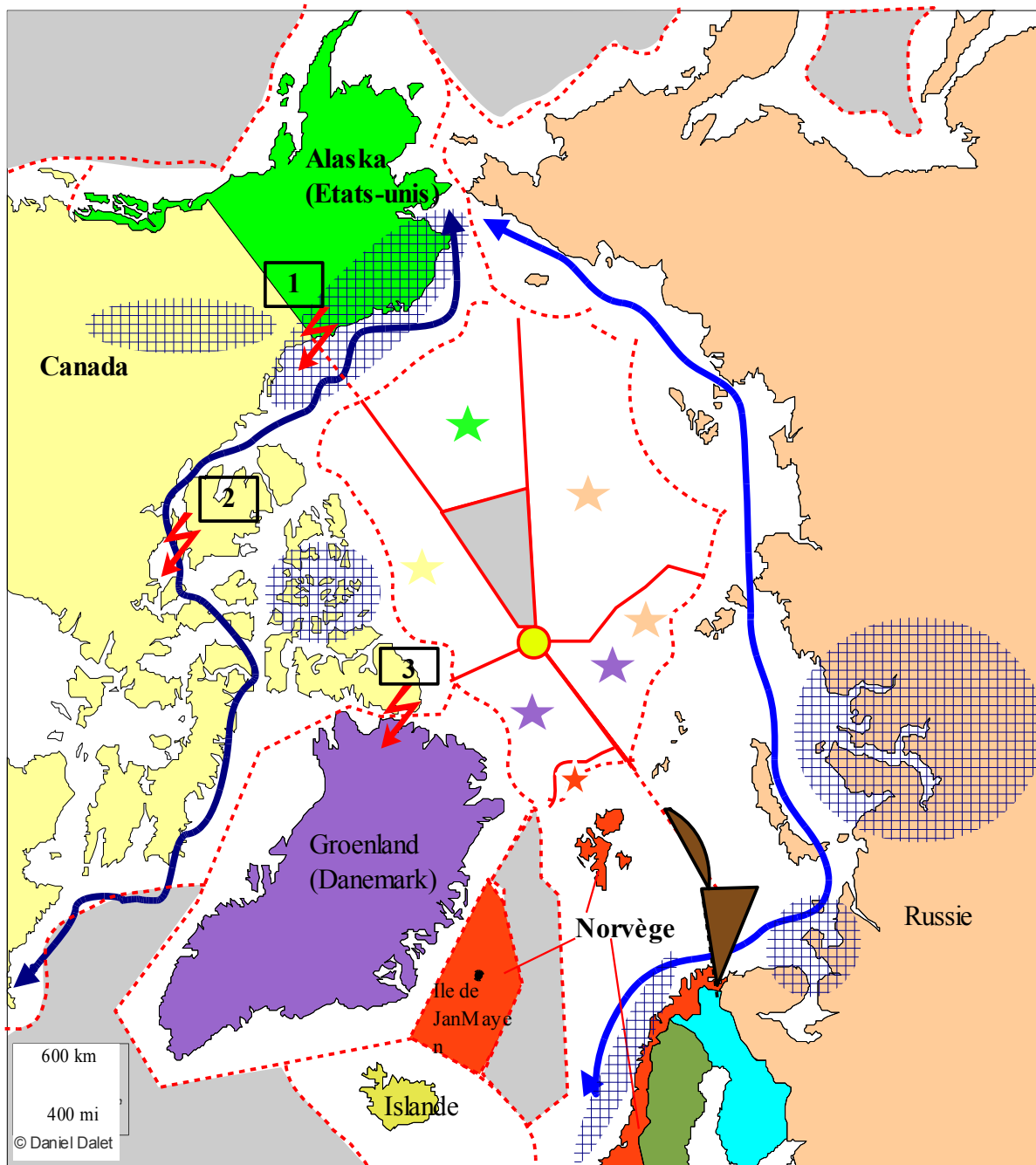


Arctique : Un espace exploité et convoité.



Légende :

1. Des espaces nationaux clairement définis :

Frontières internationales reconnues :
Limites des 200 miles (ZEE des états)

Eaux internationales non revendiquées.

2. Des espaces exploités ou à exploiter :

Zone d'exploitation d'hydrocarbures.

Route maritime du Nord-Est utilisable en été.

Route maritime potentiellement utilisable si le réchauffement climatique et le recul glaciaire persistent. Raccourcit de 5000 km la route maritime actuelle.

3. Des espaces disputés :

Frontières internationales contestées par la Norvège et la Russie

Différends internationaux non résolus :

1 Frontière contestée entre les E.U et le Canada.

2 Contrôle et gestion de la route du Nord-Ouest.

3 Frontière entre le Canada et le Groenland (Danemark)

Nouvelles revendications sur l'Arctique par les états riverains de l'océan.